

Hvid bluse med små sorte tern

(str 68/74 - 6/9 mdr)



Materialer:

Firenze (pr. 50 g 115 m) 2 ngl. hvid, 1 rest sort,
strikkepinde 3,5 mm
6 knapper

Opskrift er ikke teststrikket

BEMÆRK: Diagram startes og slut med 1 r
(kantmaske) som IKKE er iberegnet
diagrammet.

Ryg:

Slå 62 m op på pinde nr. 3,5 mm og strik 10 p
rib, første p strikkes således: 1 r, 1 vr, *2 r, 2
vr*, slut med 1 vr, 1 r. På efterfølgende pinde
strikkes maskerne som de vises. Strik derefter
10 p glat (1 p r, 1 p vr).

Fortsæt med diagram 1, til arbejdet måler 27
cm. Sæt 18 m i hver side på en hjælpepind til

skuldre og de resterende m til hals sættes også
på en hjælpepind.

For + bag:

Slå 30 m op på pinde 3,5 mm, og strik 10 p rib
som beskrevet på ryg. Strik derefter 10 p glat
Fortsæt efter diagram 2, til arbejdet måler 2 cm
mindre end ryg (25 cm). Luk derefter til hals

for 1 x 10 m, 1 x 2 m. Strik lige op til arbejdet måler som ryggen.
Strik skuldrene sammen.

Ærmer:

Mål 12 cm ned på hver side af skulderen og tag 62 m op over disse 24 cm. Strik glat og tag 1 m ind på hver 10. p 2 gange, derefter på hver 6. p ind til der er 48 m tilbage. Når arb måler x cm fortsættes i rib, samtidig med at der på første p, tages 12 m ind, så der er 36 m tilbage. Sy ærme og sidesømme sammen.

Halskant:

Tag 54 m op i halskanten (inklusive dem fra hjælpepinden). Strik 7 p rib 2/2. Luk af i rib på næste p.

Forkant:

Tag 66 m op langs forkanter og strik 7 p rib 2/2. Luk af i rib på næste p.

Knapkant:

Tag 66 m op. Strik 3 p rib 2/2. Strik 3 m, luk 3 m, (strik 9 m, luk 3 m, 5 gange), strik 2 m = 6 knaphuller. På næste p slås 3 nye m op over de 3 aflukkede. Strik 3 p rib. Luk af i rib.

Diagram 1 ryg

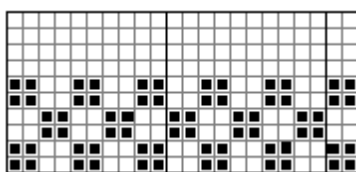
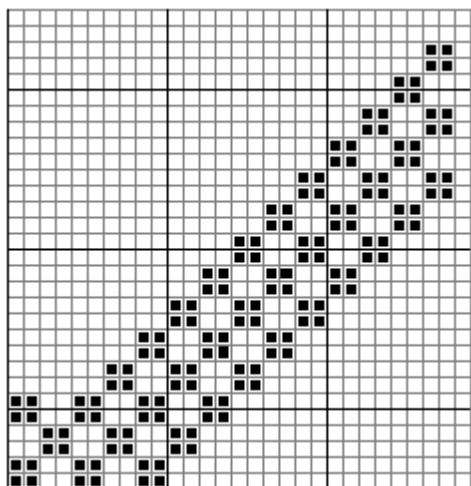


Diagram 2 for



Noter:
