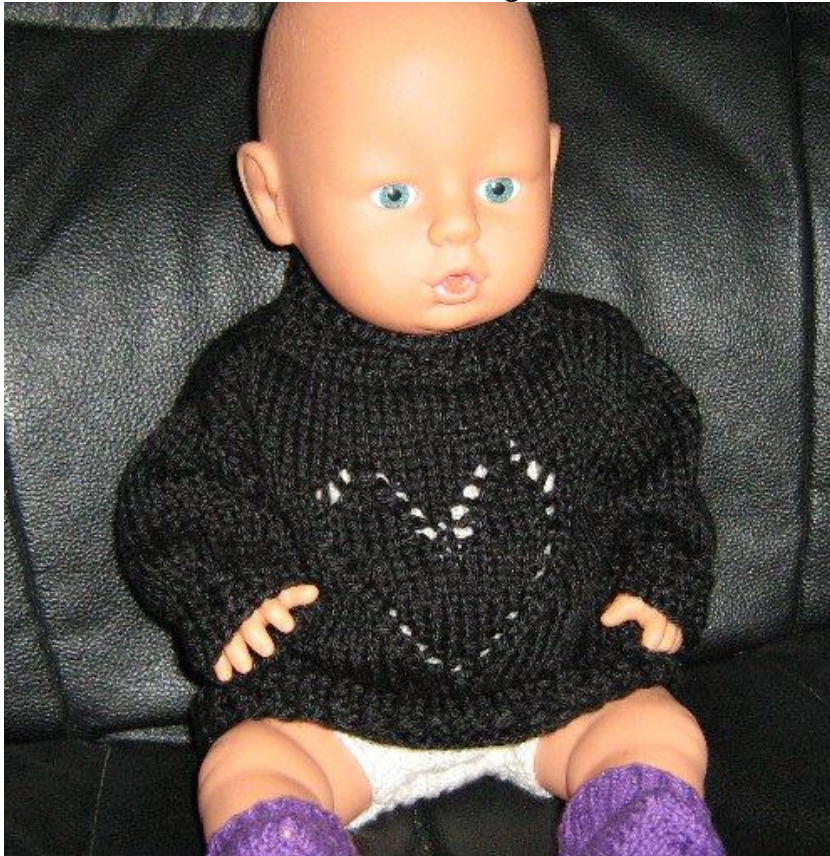


Bluse med hjerte



Materiale: Capri, strikkepinde 3-3,5 mm

Man kan strikke bluse rundt på strømpepinde. Der slås 80 m op og tages 1 m ud på sidste omg af ribben. Arbejdet deles når arb måler ca 9 cm, og ryg og for strikkes hver for sig.

Forstykke

Slå 40 m op og strik 7 p drejet rib. På sidste p tages 1 m ud = 41 m

Fortsæt med 10 p glat.

Strik derefter diagrammet. 1. og 2. p starter således:

1: 19 r, slo, 1 m løs af, 1 r, træk den løse m over, resten af p strikkes r

2: vrang

Når mønsteret er strikket, strikkes 6 p glat. Luk de midterste 20 m til hals eller sæt dem på en hjælpepind. Strik endnu 5 p glat i hver side. Luk af. De sidste m kan sættes på en nål og skuldrene kan strikkes sammen til sidst.

Ryg

Slå 40 m op og strik 7 p drejet rib

Fortsæt i glatstrik til arbejdet måler det samme som forstykke MEN luk 10 m i hver side på de sidste 2 pinde og sæt de sidste 20 m på en hjælpepind.

Sy eller strik skuld sømmene sammen.

Ærmer

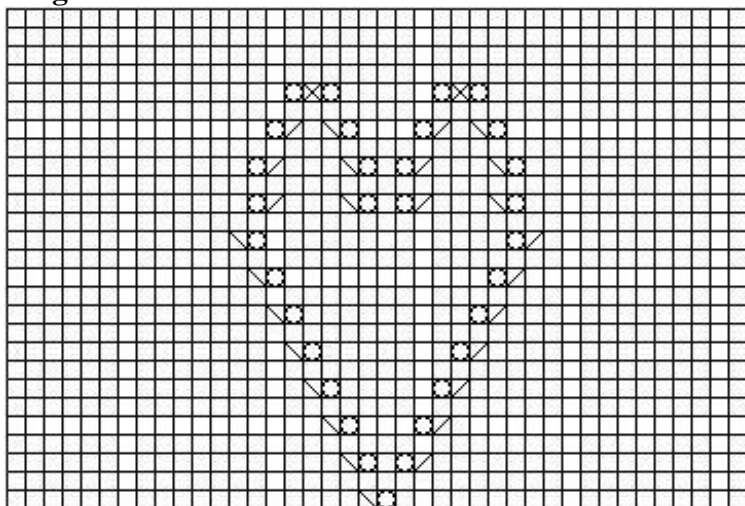
Tæl 22 pinde ned på hver side af skuld sømmen og saml 32 masker op herimellem. Strik glat over disse masker til ærmet måler ca 8 cm. Tag in jævnt fordelt til 22 m. Strik 5 p drejet rib. Luk af. Strik det andet ærme på samme måde.

Sy side og ærme sømme sammen.

Halskant

Tag 50 m op rund i halskanten inklusiv maskerne fra hjælpepindene. Strik 5 p rib. Luk af, ikke for stramt.

Diagram



\ = 2 r dr sm

/ = 2 r sm

0 = Slå om

x = 2 r løs af, 1 r, træk de løse m over
