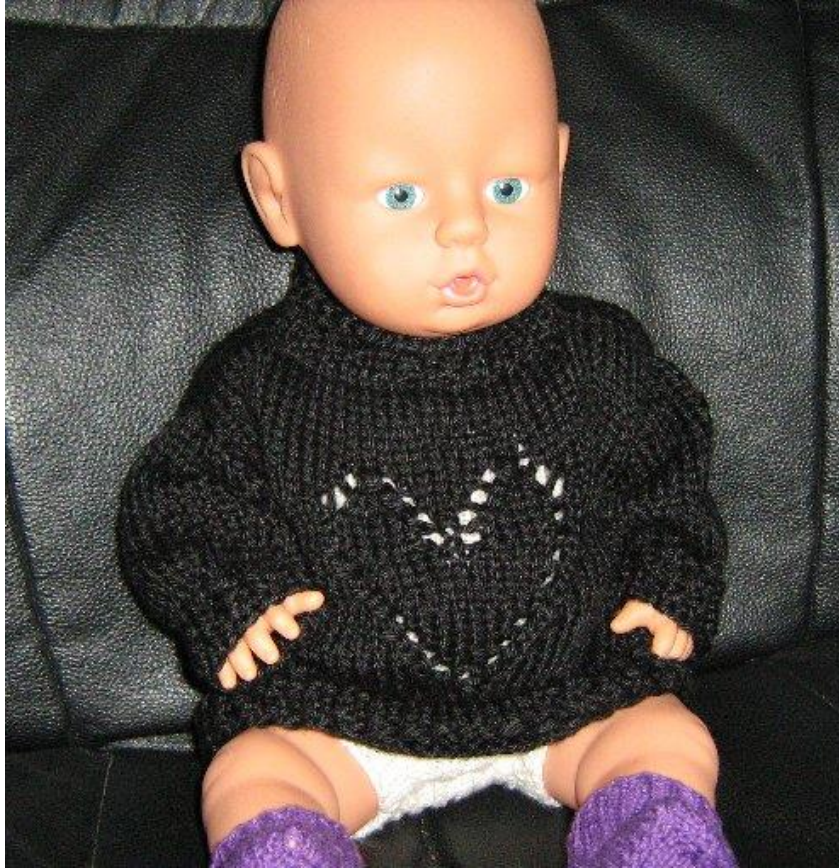


Bluse med hjerte



Materiale: Capri, strikkepinde 3-3,5 mm

Man kan strikke bluse rundt på strømpepinde. Der slås 80 m op og tages 1 m ud på sidste omg af ribben. Arbejdet deles når arb måler ca 9 cm, og ryg og for strikkes hver for sig.

Forstykke

Slå 40 m op og strik 7 p drejet rib. På sidste p tages 1 m ud = 41 m

Fortsæt med 10 p glat.

Strik derefter diagrammet. 1. og 2. p starter således:

1: 19 r, slo, 1 m løs af, 1 r, træk den løse m over, resten af p strikkes r

2: vrang

Når mønsteret er strikket, strikkes 6 p glat. Luk de midterste 20 m til hals eller sæt dem på en hjælpepind. Strik endnu 5 p glat i hver side.

Luk af. De sidste m kan sættes på en nål og skuldrene kan strikkes sammen til sidst.

Ryg

Slå 40 m op og strik 7 p drejet rib

Fortsæt i glatstrik til arbejdet måler det samme som forstykke MEN luk 10 m i hver side på de sidste 2 pinde og sæt de sidste 20 m på en hjælpepind.

Sy eller strik skuldर्सømmene sammen.

Ærmer

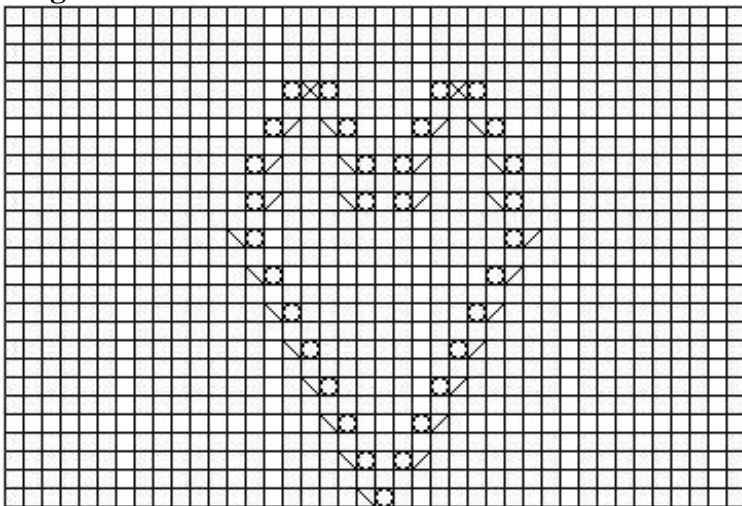
Tæl 22 pinde ned på hver side af skuldर्सømmen og saml 32 masker op herimellem. Strik glat over disse masker til ærmet måler ca 8 cm. Tag in jævnt fordelt til 22 m. Strik 5 p drejet rib. Luk af. Strik det andet ærme på samme måde.

Sy side og ærmesømme sammen.

Halskant

Tag 50 m op rund i halskanten inklusiv maskerne fra hjælpepindene. Strik 5 p rib. Luk af, ikke for stramt.

Diagram



\ = 2 r dr sm

/ = 2 r sm

0 = Slå om

x = 2 r løs af, 1 r, træk de løse m over
