

To i een bluse



Materialer: Bomuldsgarn, pinde 3-3½ mm.

2 knapper.

Strikkefasthed: 14 m x 19 m glat = 5 x 5 cm

Ryg:

Slå 50 m op i bundfarve og strik 8 p glat, start med vr pind. Strik derefter en pind r på vr pinden (= Ombukningskant). Fortsæt i glat. Når arb måler 5 cm. Fortsættes i mønster 1. Efter 1 gang mønster fortsættes i bundfarve. Når hele arb måler 19 cm, lukkes til skuldre for 2x6 m, eller den ene side, sættes på en nål og skuldrene strikkes sammen i den ene side, til sidst. Sæt resterende m på en hjælpepind.

Forstykke:

Strikkes som ryggen, men i mønster 2.

Ærmer:

Slå 26 m op med bundfarve og strik 8 p glat, start med vr. Strik derefter 1 pind r på vr pinden (= ombukningskant). Derefter 8 pinde glat. Fortsæt i glat med striber, 4 p grå, 4 p blå, 2 p grå. Fortsæt med bundfarve, samtidig med at der tages ud i begge sider på hver 6 p, til der er 36 m. Når arb måler 13 cm lukkes alle m.

Hals:

Montering:

Sy ærmer fast til ryg/forstykke. Sy side og ærmesømme sammen. Sy ombukningskanten op på blusen og ærmerne. Den ene skulder syes eller strikkes sammen. Den anden strikes i rib, ca. 3 cm. Luk af. På modsatte side strikkes på knaphuller, ved at lukke 2 -3 m på 3. p. På næste p slås disse m op igen. Sy knapper i.

Diagram 1

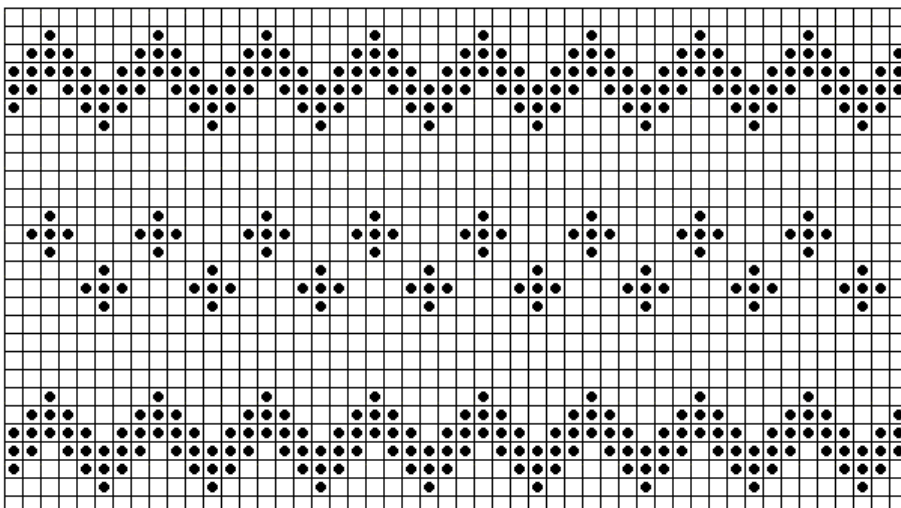


Diagram 2

